



# РОССИЙСКАЯ АВТОМОБИЛЬНАЯ ФЕДЕРАЦИЯ

Ассоциация картинга

## Карта регистрации двигателя

|                    |                         |
|--------------------|-------------------------|
| Изготовитель       | RADNE MOTOR AB (Швеция) |
| Марка              | RAKET                   |
| Модель             | RAKET 85 Racing         |
| Категория (класс)  | «Мини», «Ракет»         |
| Период регистрации | С 2005 года             |
| Количество листов  | 12                      |



### Техническая информация

| <b>А</b>                                | <b>Характеристики</b>                                       |  |
|---|---|--|
| Тип двигателя                           | Одноцилиндровый, двухтактный с поршневым газораспределением |  |
| Объем двигателя                         | Максимум 85 см <sup>3</sup>                                 |  |
| Ход поршня                              | 40 мм   |  |
| Диаметр цилиндра                        | 52 мм   |  |
| Система охлаждения                      | Воздушная принудительная                                    |  |
| Система газораспределения               | Поршневая   |  |
| Карбюратор                              | Tillotson серия HS  |  |
| Количество карбюраторов                 | 1   |  |
| Диаметр диффузора                       | Максимум 17,7 мм  |  |
| Диаметр выходного отверстия карбюратора | Максимум 20,5 мм  |  |
| Количество впускных окон в цилиндре     | 2   |  |
| Количество перепускных окон в цилиндре  | 2   |  |
| Количество выпускных окон в цилиндре    | 2   |  |
| Форма камеры сгорания                   | V-образная с фасками  |  |

|   |   |
|---|---|
| Объем камеры сгорания   | Минимум 9,3 см <sup>3</sup> , включая свечное отверстие |
| Зазор между днищем поршня и поверхностью камеры сгорания цилиндра | Минимум 1 мм  |
| Количество и тип поршневых колец                                  | 2 шт., прямоугольного сечения                           |
| Межсосевое расстояние шатуна                                      | 71 мм   |
| Размеры верхнего подшипника шатуна                                | 12x16x15  |
| Размеры нижнего подшипника шатуна                                 | 16x22x11,5  |
| Размеры подшипников коленчатого вала                              | 17x40x12  |
| Размеры правого сальника коленчатого вала                         | 17x28x7   |
| Размеры левого сальника коленчатого вала                          | 15x26x7   |
| Система зажигания   | Бесконтактная, с самонаводящейся ЭДС, ЕМАВ              |
| Вес маховика  | Минимум 390 гр, максимум 450 гр                         |
| Вес двигателя   | 4,5 кг  |
| Мощность двигателя  | 7,5 кВт при 9000 об/мин                                 |
| Максимальные обороты коленчатого вала                             | 12000 об/мин  |

**Б****Углы открытия**

Смотри лист 3

**В****Материалы**

|                 |                      |
|-----------------|----------------------|
| Цилиндр         | Алюминиевый сплав    |
| Картер          | Алюминиевый сплав    |
| Поршень         | Алюминиевый сплав    |
| Шатун           | Сталь                |
| Гильза цилиндра | Никасилевое покрытие |

**Г****Допуски измерений**

|                              |                         |            |             |
|------------------------------|-------------------------|------------|-------------|
| Углы открытия                | +/- 3°                  |            |             |
| Объем камеры сгорания        | +/- 0,1 см <sup>3</sup> |            |             |
| Углы                         | +/- 2°                  |            |             |
| Диаметр диффузора            | без допуска             |            |             |
| Ход поршня                   | +/- 0,1 мм              |            |             |
| Межсосевое расстояние шатуна | +/- 0,1 мм              |            |             |
| Размеры                      | менее 25 мм             | 25- 60 мм  | более 60 мм |
| Обработанные механически     | +/- 0,3 мм              | +/- 0,5 мм | +/- 0,8 мм  |
| Необработанные               | +/- 0,5 мм              | +/- 0,1 мм | +/- 1,5 мм  |

**Д****Дополнительные условия**

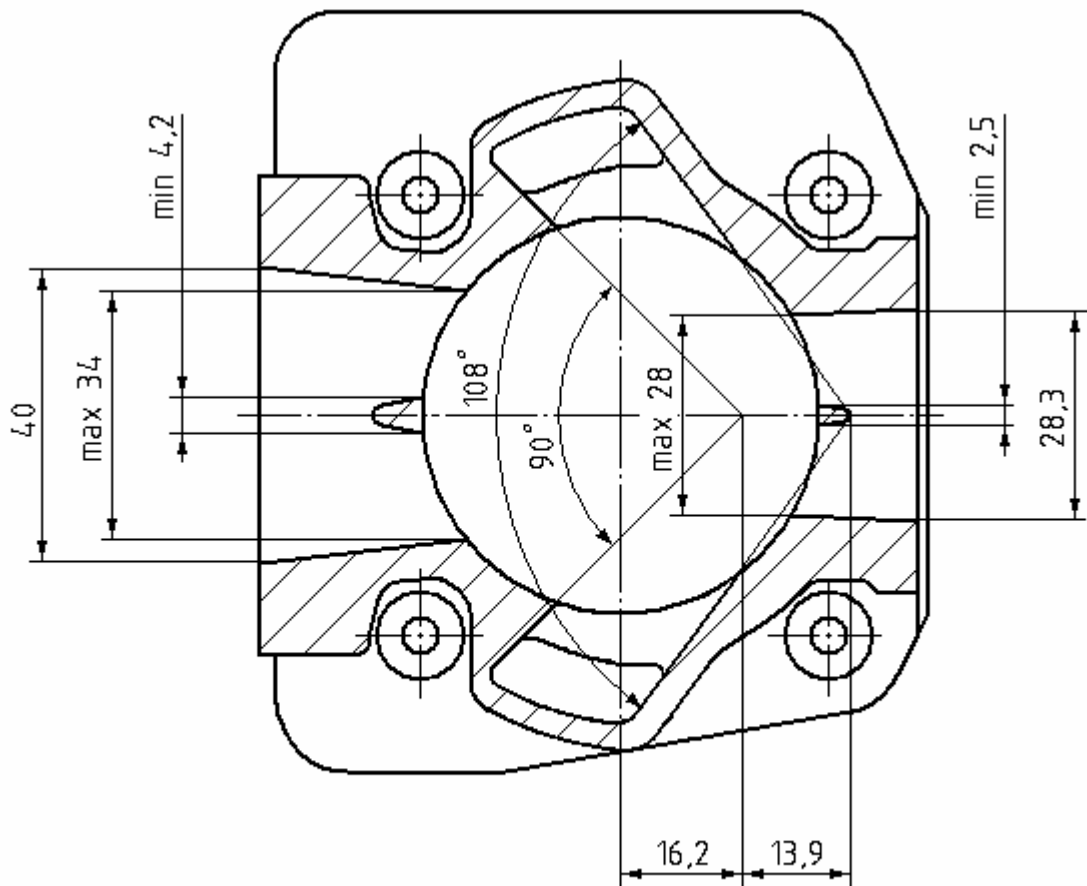
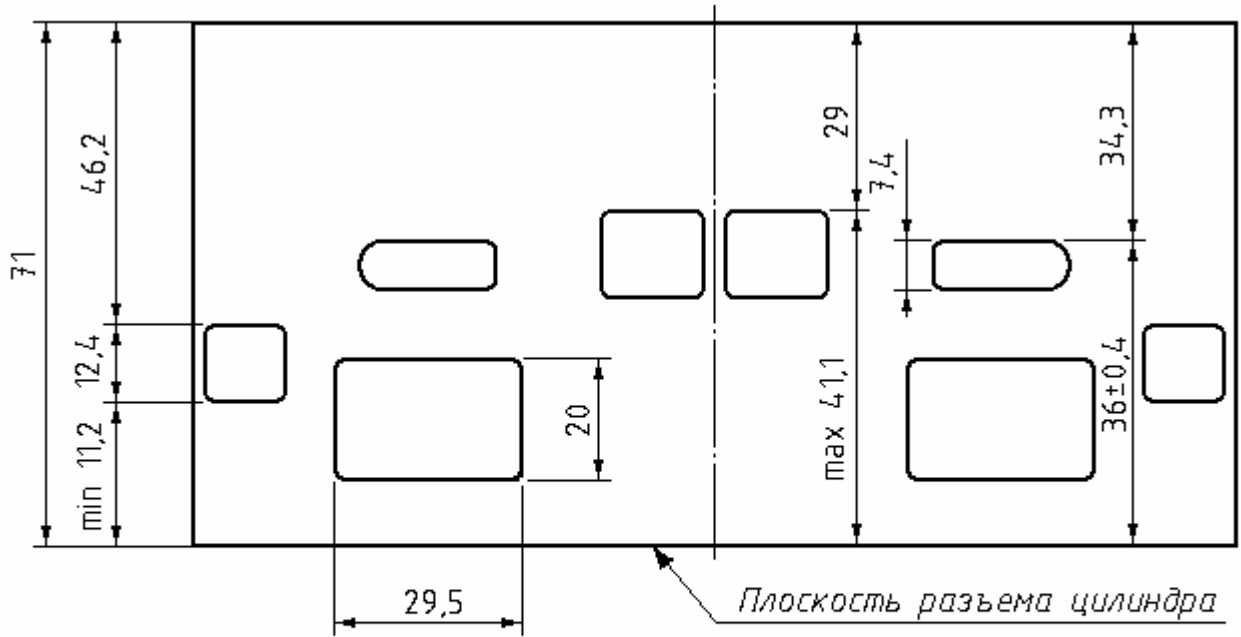
**Головка цилиндра** является несъемной и неподвижной деталью цилиндра.

**Минимальный объем камеры сгорания** составляет 9,3 см<sup>3</sup> при замере по верхней кромке отверстия свечи зажигания. При проведении замеров необходимо использовать смесь, состоящую из 50% бензина и 50% моторного масла для двухтактных двигателей. В любой момент гонки объем камеры сгорания не может быть меньше 9,3 см<sup>3</sup>.

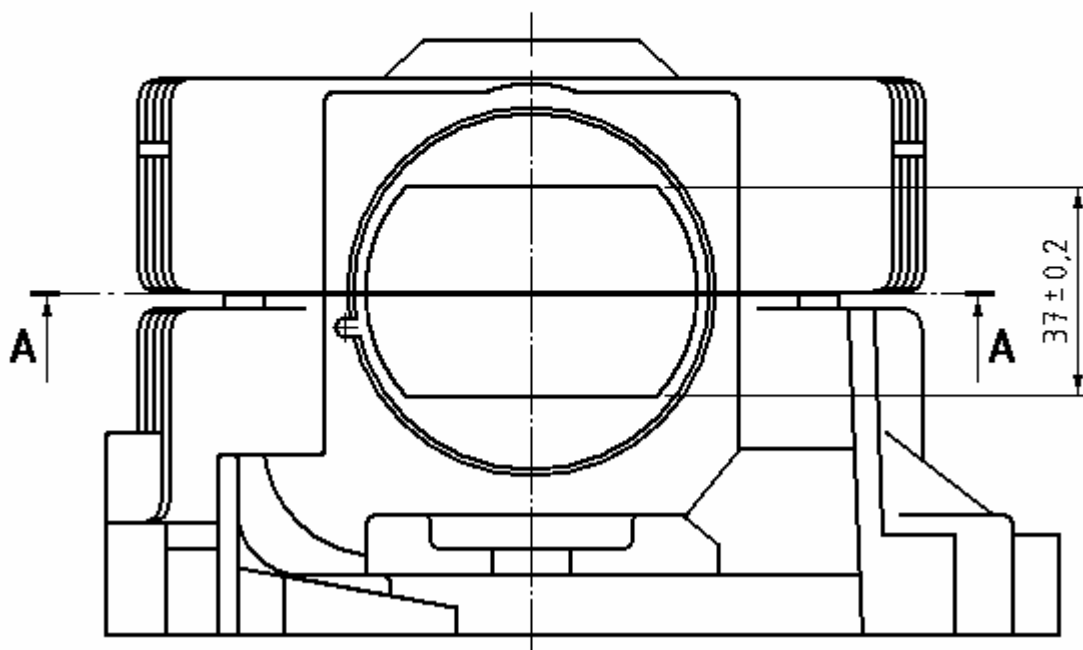
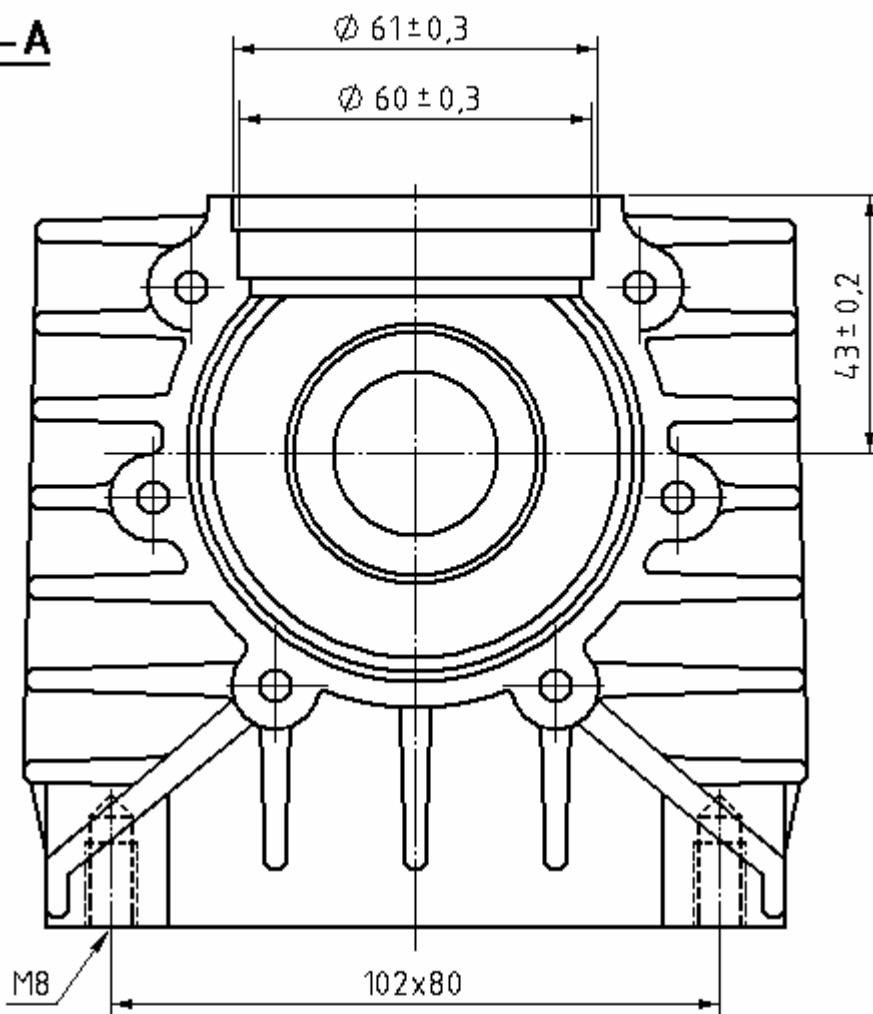
**Карбюратор.** Пусковую заслонку с осью можно удалить, а отверстия заглушить.

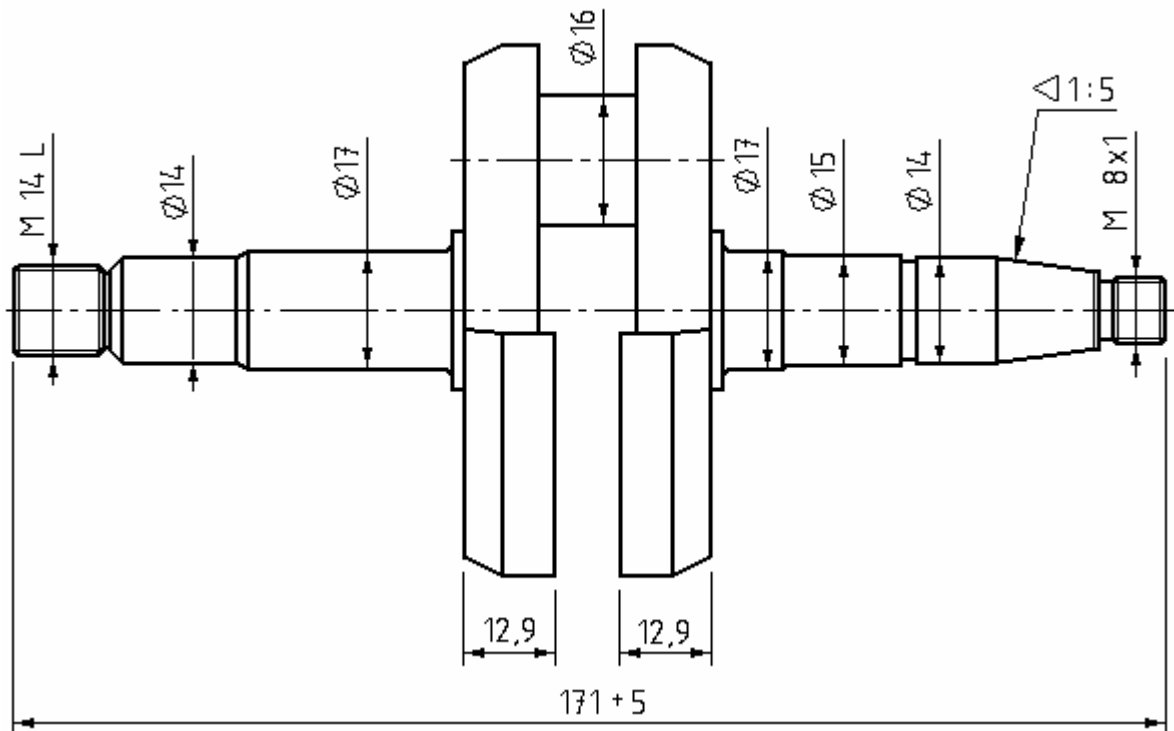
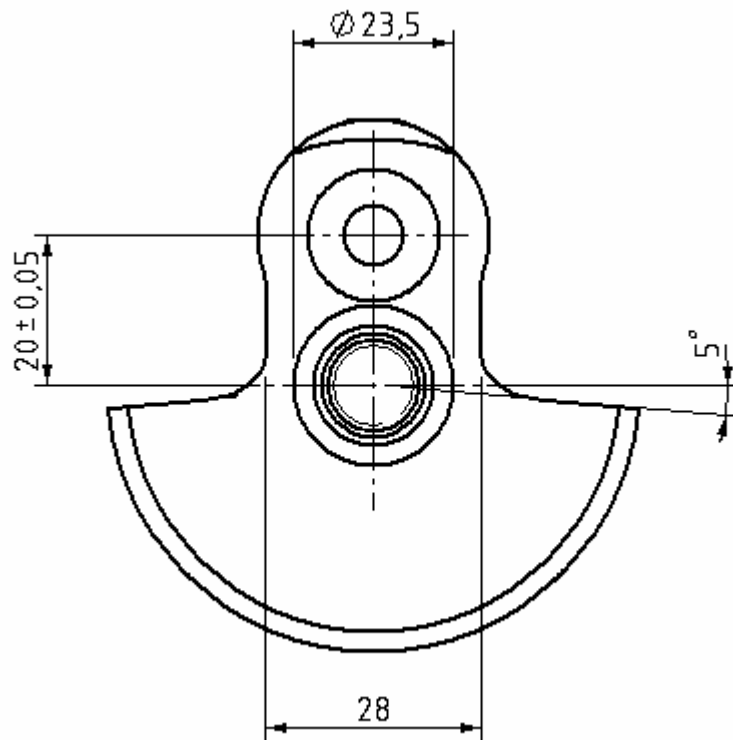
Разрешается удлинять любым способом регулировочные винты. Допускается изменение конструкции рычагов привода управления дроссельной заслонкой. Разрешается видоизменять конструкцию топливного штуцера карбюратора.

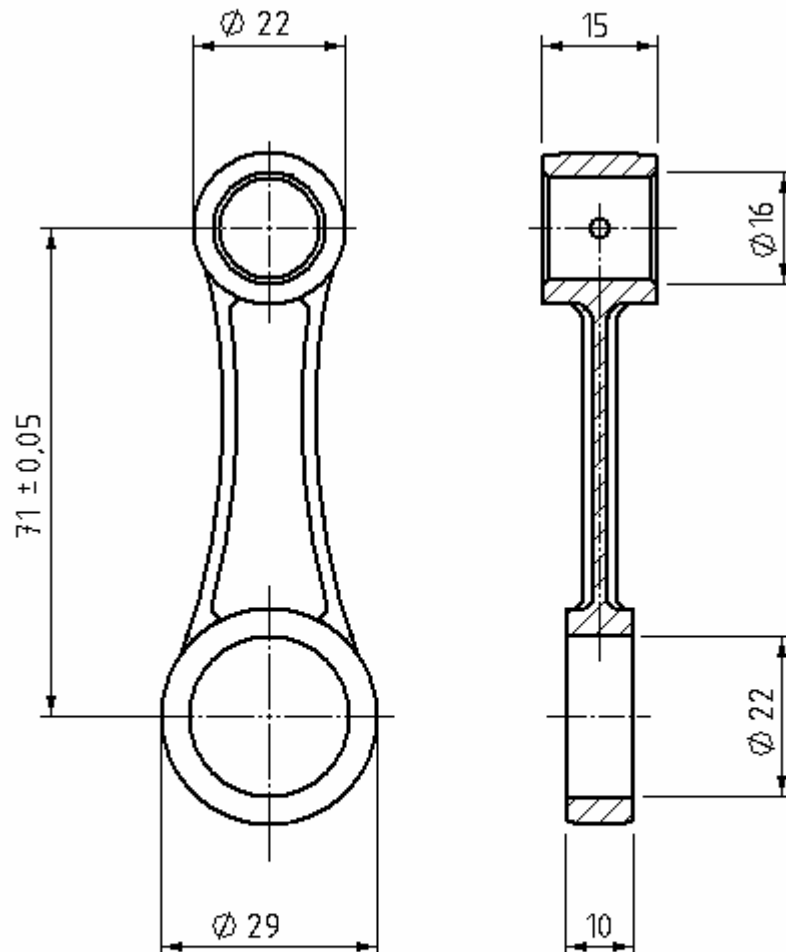
**Цилиндр.** Запрещается любая обработка окон и каналов.

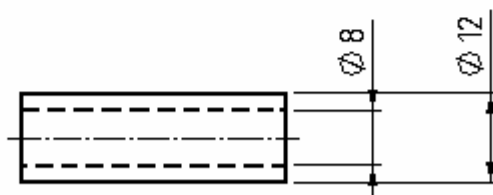
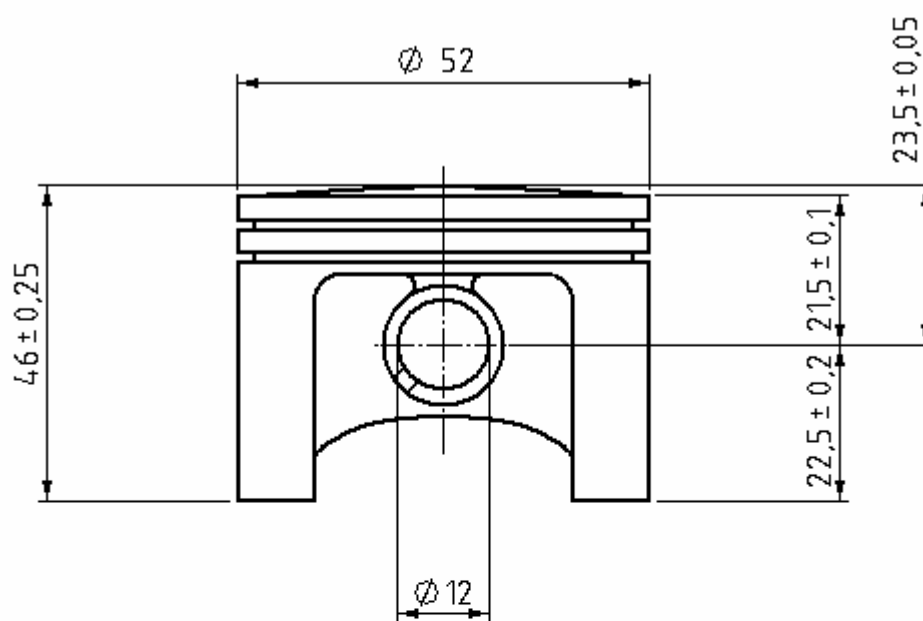


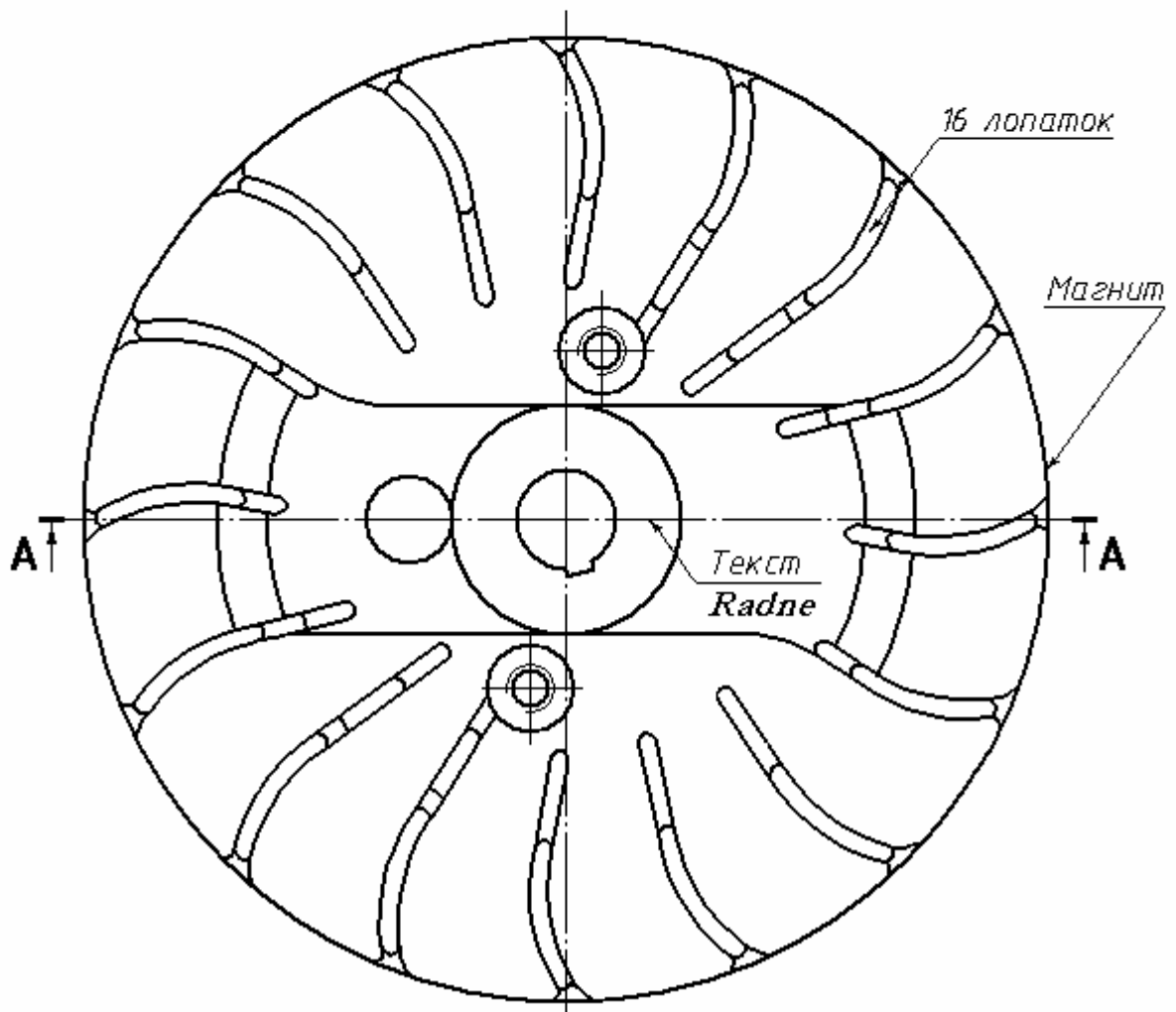
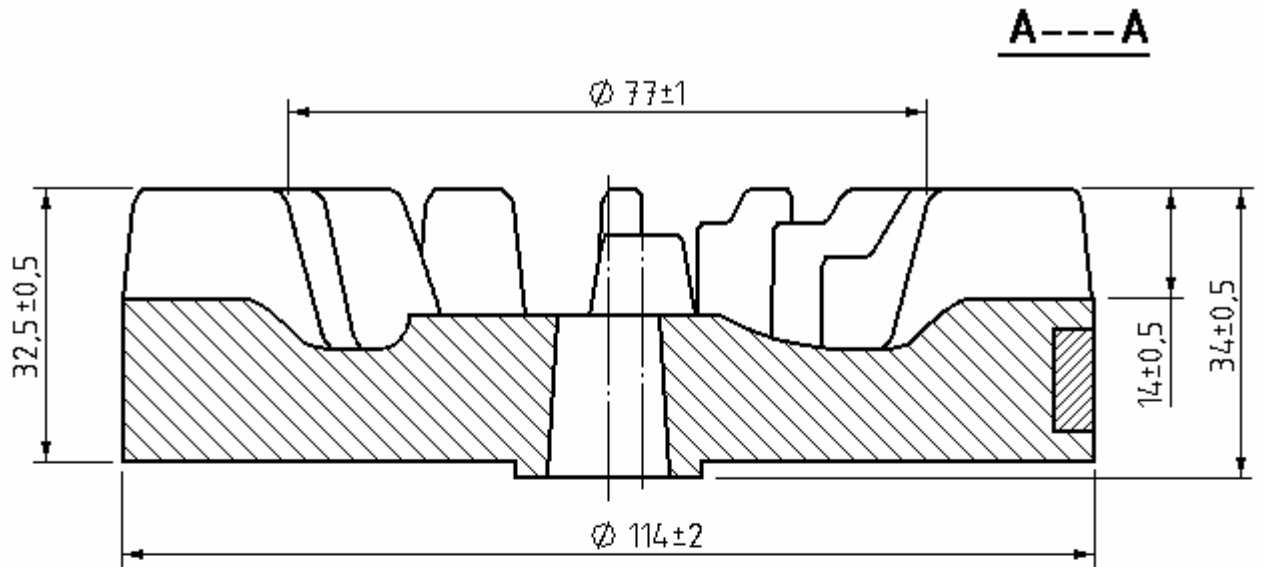
A---A





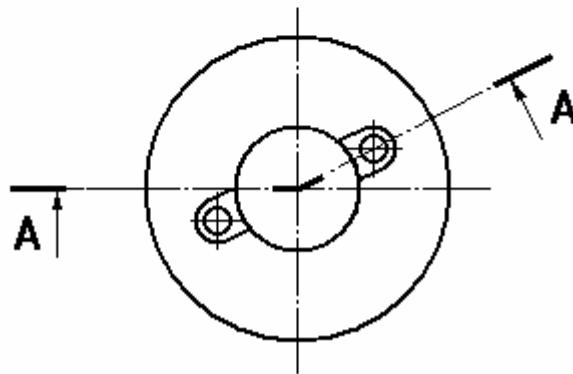
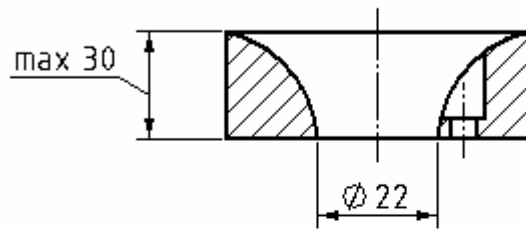


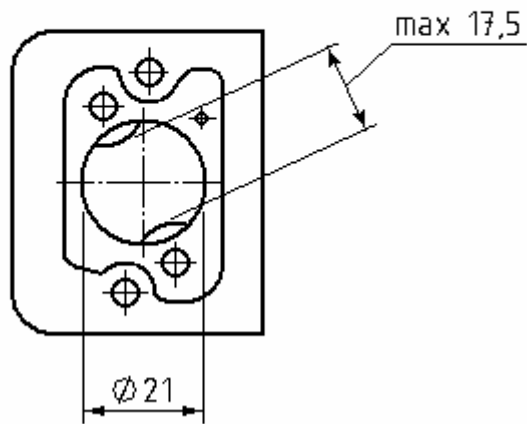
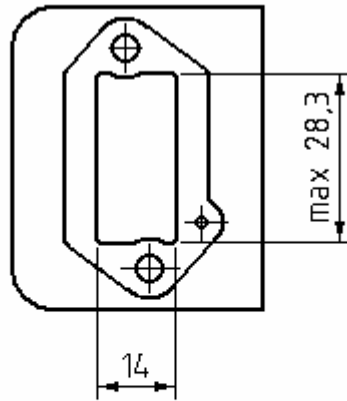


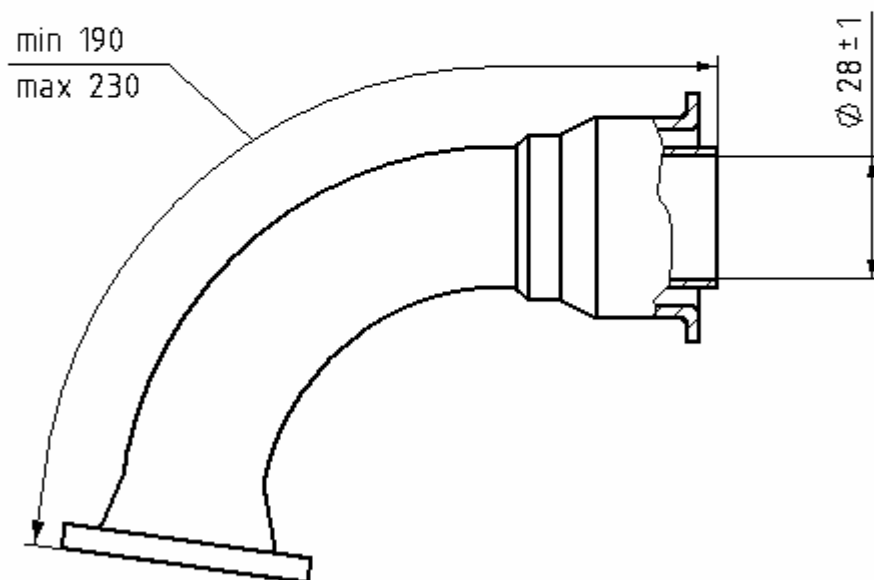
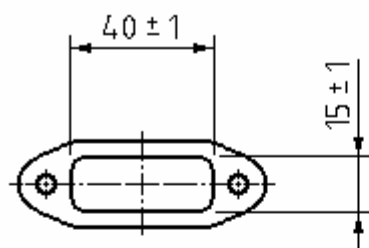




A---A

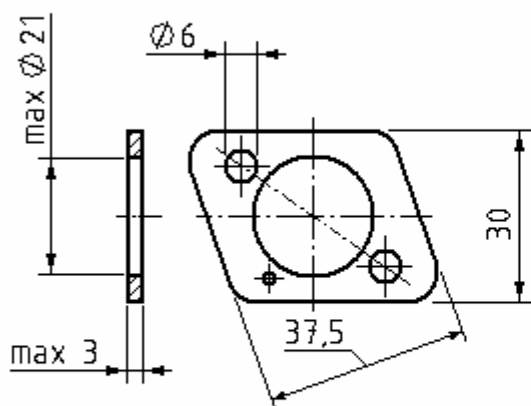




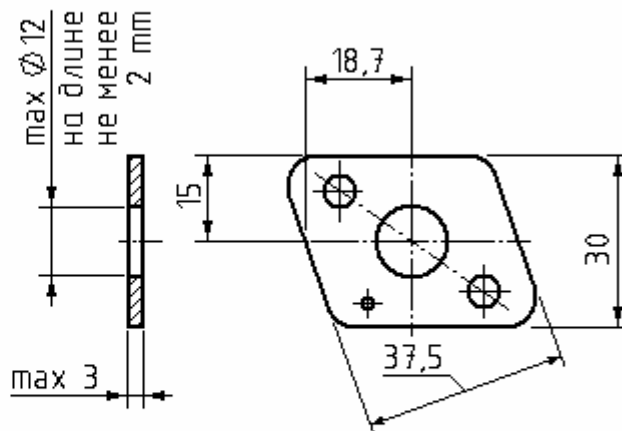


### Вариант 1

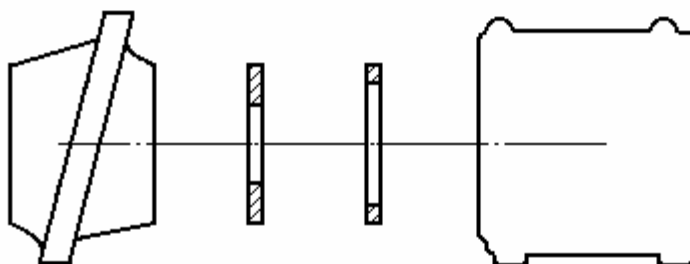
1. Дистанционная шайба.



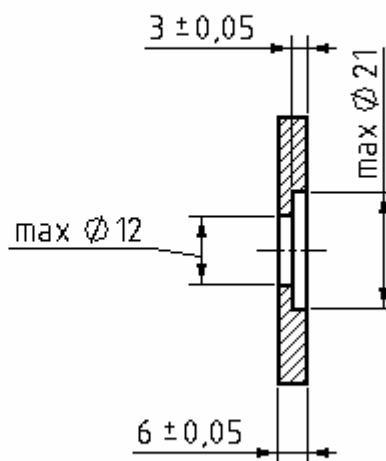
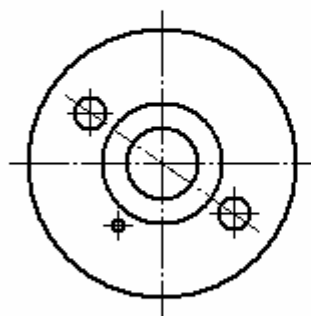
2. Дроссельная шайба.



Монтажный план.



### Вариант 2



Максимальная толщина прокладок 1 мм.